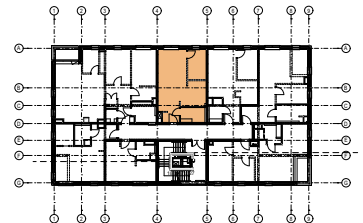


**BUDYNEK B**  
**Mieszkanie M6**



**PIĘTRO - MIESZKANIE NR 6**

Nr	Funkcja pomieszczenia	Powierzchnia użytkowa netto (m <sup>2</sup> )
1/4.1	Komunikacja	2,42
1/4.2	Łazienka	5,33
1/4.3	Kuchnia	7,67
1/4.4	Salon z jadalnią	24,25
1/4.5	Pokój	8,71
		<b>48,38 m<sup>2</sup></b>

UWAGA:  
SCHEMAT MA CHARAKTER JEDYŃIE POGŁADOWY. W PRZYPADKU EWENTUALNYCH ROZBIEŻNOŚCI POMIĘDZY SCHEMATAMI PROJEKTEM BUDOWLANYM, WIAZĄCY JEST PROJEKT BUDOWLANY.

- POWIERZCHNIE LICZONE WG NORMY PN - ISO 9836:1997
- ZGODNIE Z NORMĄ PN-ISO 9836:1997 DO POWIERZCHNI WLICZONO ŚCIANKI DZIAŁOWE NADAJĄCE SIĘ DO DEMONTAŻU
- ZE WZGLĘDU NA TRWAJĄCE PRACE PROJEKTOWE POWIERZCHNIE MOGĄ ULEC ZMIANIE
- WYPOSAŻENIE TYLKO W CELACH PREZENTACJI, NIE STANOWI ZOBOWIĄZANIA UMOWNEGO
- NINIEJSZY PROJEKT NIE STANOWI OFERTY W ROZUMIENIU PRZEPISÓW KODEKSU CYWILNEGO
- WYJŚCIE NA TARAS/ BALKON - MOŻLIWA RÓŻNICA POZIOMÓW

