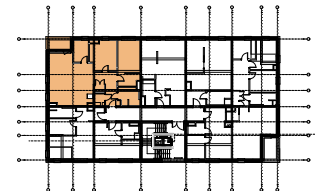


BUDYNEK B
Mieszkanie **M19**



PIĘTRO 3 - MIESZKANIE NR 19

Nr	Funkcja pomieszczenia	Powierzchnia użytkowa netto (m ²)
3/3.1	Komunikacja	9,48
3/3.2	Łazienka	6,61
3/3.3	Garderoba	5,03
3/3.4	Sypialnia	13,27
3/3.5	Pokój	14,45



3/3.6	Biuro	5,63
3/3.7	Salon z kuchnią i jadalnią	36,76
3/3.8	Schowek	1,78
3/3.9	Toaleta	2,02
		95,03 m²
3/3.0	Loggia	5,52
		5,52 m²

UWAGA:
SCHEMAT MA CHARAKTER JEDYŃIE POGŁADOWY. W PRZYPADKU EWENTUALNYCH ROZBIEŻNOŚCI POMIĘDZY SCHEMATAMI PROJEKTEM BUDOWLANYM, WIAŻĄCY JEST PROJEKT BUDOWLANY.

- POWIERZCHNIE LICZONE WG NORMY PN - ISO 9836:1997
- ZGODNIE Z NORMĄ PN-ISO 9836:1997 DO POWIERZCHNI WLICZONO ŚCIANKI DZIAŁOWE NADAJĄCE SIĘ DO DEMONTAŻU
- ZE WZGLĘDU NA TRWAJĄCE PRACE PROJEKTOWE POWIERZCHNIE MOGĄ ULEC ZMIANIE
- WYPOSAŻENIE TYLKO W CELACH PREZENTACJI, NIE STANOWI ZOBOWIĄZANIA UMOWNEGO
- NINIEJSZY PROJEKT NIE STANOWI OFERTY W ROZUMIENIU PRZEPISÓW KODEKSU CYWILNEGO
- WYJŚCIE NA TARAS/ BALKON - MOŻLIWA RÓŻNICA POZIOMÓW

