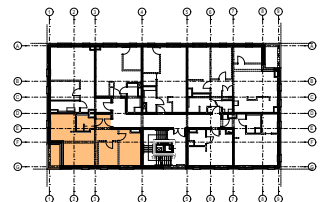


BUDYNEK B
Mieszkanie M10



PIĘTRO 2 - MIESZKANIE NR 10

Nr	Funkcja pomieszczenia	Powierzchnia użytkowa netto (m ²)		
2/15	Kuchnia z jadalnią	10,04		
2/16	Łazienka	4,71		
				65,99 m²
2/11	Komunikacja	8,39		
2/12	Sypialnia	13,22		
2/13	Pokój	9,56		
2/10	Loggia	5,53		
2/14	Salon	20,07		5,53 m²

UWAGA:
SCHEMAT MA CHARAKTER JEDYNNIE POGŁADOWY. W PRZYPADKU EWENTUALNYCH ROZBIŻNOŚCI POMIĘDZY SCHEMATAMI PROJEKTEM BUDOWLANYM, WIAŻĄCY JEST PROJEKT BUDOWLANY.

- POWIERZCHNIE LICZONE WG NORMY PN - ISO 9836:1997
- ZGODNIE Z NORMĄ PN-ISO 9836:1997 DO POWIERZCHNI WLICZONO ŚCIANKI DZIAŁOWE NADAJĄCE SIĘ DO DEMONTAŻU
- ZE WZGLĘDU NA TRWAJĄCE PRACE PROJEKTOWE POWIERZCHNIE MOGĄ ULEC ZMIANIE
- WYPOSAŻENIE TYLKO W CELACH PREZENTACJI, NIE STANOWI ZOBOWIĄZANIA UMOWNEGO
- NINIEJSZY PROJEKT NIE STANOWI OFERTY W ROZUMIENIU PRZEPISÓW KODEKSU CYWILNEGO
- WYJŚCIE NA TARAS/ BALKON - MOŻLIWA RÓŻNICA POZIOMÓW

